

RĪGAS ZAĻĀ TRANSFORMĀCIJA

Rīgas valstspilsētas pašvaldības izpilddirektors
Jānis Lange



26.01.2024.

Eiropas zaļais kurss



ES klimata un enerģētikas politika



Latvijas ilgtspējīgas attīstības stratēģija 2030
Latvijas Nacionālais attīstības plāns 2027
Latvijas Nacionālais enerģētikas un klimata plāns 2030



Rīgas ilgtspējīgas attīstības stratēģija 2030
Rīgas attīstības programma 2027
Rīgas pilsētas ilgtspējīgas enerģētikas un klimata rīcības plāns 2030

RĪGAS ATTĪSTĪBAS PROGRAMMA 2022.–2027. GADAM



○○○ nav sasaiste ●○○ maza sasaiste ●●○ būtiska sasaiste ●●● ļoti nozīmīga sasaiste

RĪGAS CEĻŠ UZ KLIMATNEITRALITĀTI

2008. gadā Rīga ir pirmā Eiropas galvaspilsēta, kas pievienojas Pilsētas mēru paktam (*Covenant of Mayors*), apņēmoties līdz 2020. gadam par 20% samazināt CO₂ emisiju

2021. gadā Rīgas enerģētikas aģentūras reorganizācija

2022. gadā apstiprināts Rīgas pilsētas ilgtspējīgas enerģētikas un klimata rīcības plāns 2030

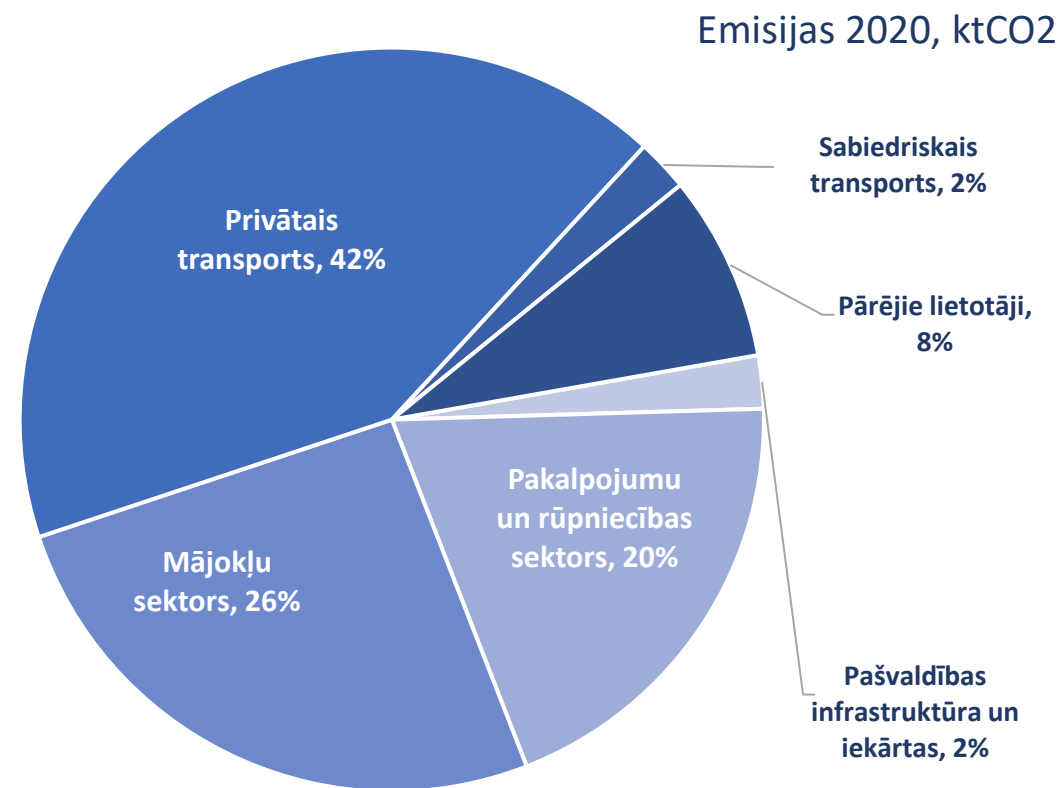
2022. gadā tiek uzņemta EK misijā 100 klimatneitrālas un viedas pilsētas līdz 2030

2024. gadā pabeigs Klimata pilsētas līgumu (*Climate City Contract*), kas pēc apstiprināšanas domē tiks izskatīts EK



KOPĒJĀS EMISIJAS PILSĒTĀ UN LIELĀKIE IZAICINĀJUMI

1. Transports rada 42% no kopējām CO2 emisijām pilsētā. Izaicinājums ir samazināt emisijas, lai gan transportlīdzekļu skaits ielās ar katru gadu palielinās.
2. Dzīvojamais fonds tehniski novecojis un rada lielāko enerģijas patēriņu. Nepieciešams atjaunot vismaz 6000 ēku.
3. Siltumapgāde pāriet uz atjaunīgiem resursiem, bet lēnāk, jo izvēlas investēt biomasas katlumājās.
4. Iedzīvotāju līdzdalība un izpratne.
5. Nepietiekams finansējums.



ĒRTA UN VIDEI DRAUDZĪGA PĀRVIETOŠANĀS PILSĒTĀ

MĒRĶIS

Veicināt klimatam un iedzīvotājiem draudzīgu mobilitāti, padarot pieejamus daudzveidīgus pārvietošanās veidus un radot tam neieciešamo infrastruktūru.

2027. gadā Rīgā panākt:

- ▼ vismaz uz pusi lielāku riteņbraucēju īpatsvaru
- ▼ vismaz par 5% mazāk automašīnu, kas šķērso pilsētas robežu
- ▼ lielāku sabiedriskā transporta lietotāju īpatsvaru
- ▼ samazināt transporta radītās CO2 emisijas



Sabiedriskais
transports



Ērta un droša
mobilitāte



Mobilitātes
hierarhija



Sadarbība Rīgā
un Pierīgā

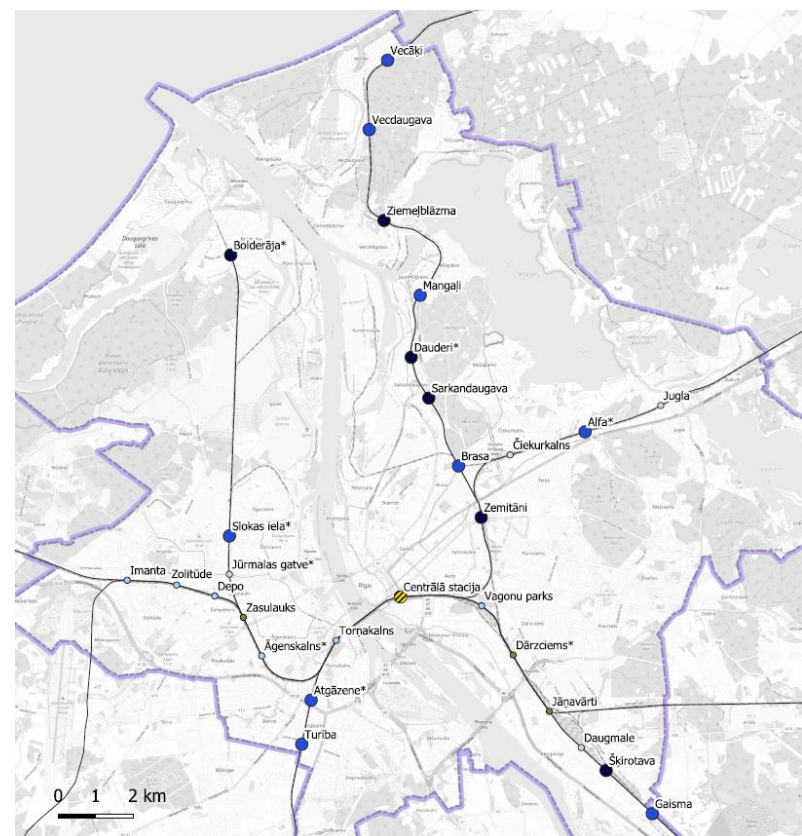


Sabalansēta
mobilitāte



EIROPAS ATVESEĻOŠANĀS UN NOTURĪBAS MEHĀNISMA PROJEKTS

- **Paredzēti 15 mobilitātes punkti** satiksmes infrastruktūras uzlabošanai vietās, kurās šobrīd VAS «Latvijas Dzelzceļš» veic šo staciju modernizāciju
- **Projektu mērķis ir veicināt iedzīvotāju pārvietošanās maiņu** – automašīnu vietā izmantot vilcienu, kombinējot ar sabiedrisko transportu, velosipēdu vai pārvietošanos ar kājām
- ANM finansējums (6 punkti): 33 447 742 EUR
- Pašvaldības finansējums (9 punkti): 9 300 000 EUR



Dzelzceļa mobilitātes punkti Rīgā

Mobilitātes punkti un to statuss

- Būvniecība
- Projektēšana
- t.sk. ANM plāna sastāvdaļa
- Priekšizpētes izstrāde
- Izpēte Rail Baltica lokālpilnoņuma ietvaros
- Rīcība atkarīga no LDz aktivitātēm
- Pasažieru dzelzceļi t.sk. Rail Baltica
- ▭ Pilsētas robeža

OpenStreetMap pamatkarte

*nosaukums ir indikatīvs
Situācija aktuāla 03.2023.

(c) OpenStreetMap
(c) MapTiler
(c) Rīgas valstspilsētas pašvaldība



METROBUSA LĪNIJAS IZBŪVE

Neatkarīgas sabiedriskā transporta līnijas (metrobusa) un ar to saistītās velo infrastruktūras izbūve - Dzelzavas ielas posmā no Jorģa Zemitāna tilta līdz Juglas ielai (5.3 km).





VELOINFRASTRUKTŪRAS ATTĪSTĪBA

Reģionālas un pilsētas nozīmes velo
infrastruktūras izveide maršrutos:

- Rīga-Ulbroka (5,4 km)
- Rīga-Ķekava (4,1 km)
- Rīga-Babīte-Piņķi (7,1 km)
- Rīga-Carnikava (tikai pieslēgšanās punkts)
- Rīga-Mārupe (tikai pieslēgšanās punkts)

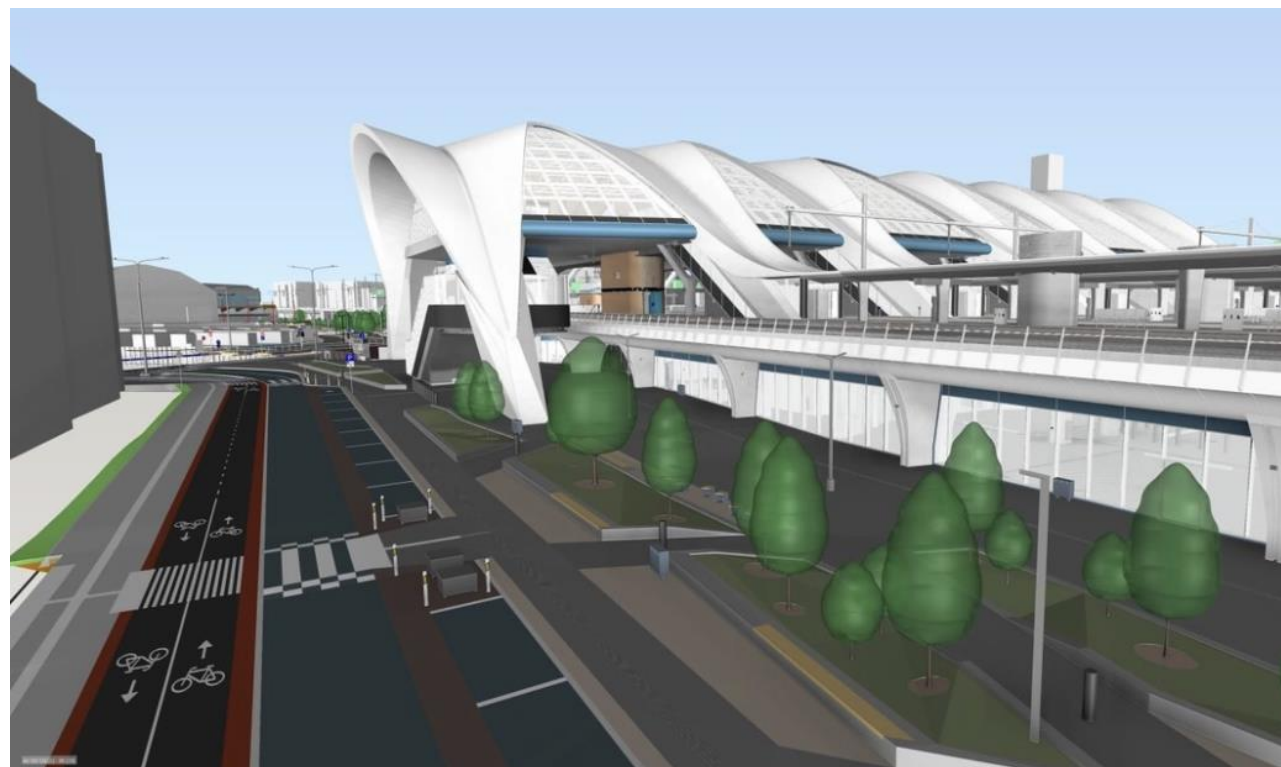




RAIL BALTICA INTEGRĒŠANA RĪGAS INFRASTRUKTŪRĀ

Rosina daļēju transporta veidu pārnesei no autoceļiem uz dzelzceļu (kravu un pasažieru plūsmu), kā arī samazinās autoceļu uzturēšanas izmaksas un trokšņa radīto piesārņojumu.

Integrējot reģiona galvenos transporta elementus – sākot no ostām un iekšzemes loģistikas objektiem līdz pat lidostām un pilsētu termināļiem – Rail Baltica ekosistēmā, projekts bruģēs ceļu pretim jaunu intermodālu un multimodālu loģistikas risinājumu attīstībai.



DZĪVES KVALITĀTI VEICINOŠĀ PILSĒTVIDE

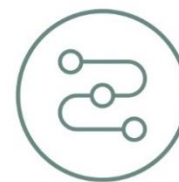
MĒRĶIS

Izveidot kvalitatīvu, drošu, pieejamu, viegli uztveramu, dizainiski pārdomātu un vienotu pilsētvides tīklojumu, kurā cilvēki vēlas uzturēties, kur ir klātesoša daba, nodrošināta visaptveroša vides pieejamība un likvidētas formālās īpašumtiesību barjeras.

Panākt, ka līdz 2027. gadam pakāpeniski pieaug to rīdzinieku un pilsētas viesu skaits, kuri brīvo laiku pavada pilsētvidē.



Apkaimju
centri



Savienojamība



Zaļā
infrastruktūra



Pilsētvides
pārvaldības
modelis



Ūdensmalas



Droša
pilsētvide



Kultūrvēsturiskais
mantojums

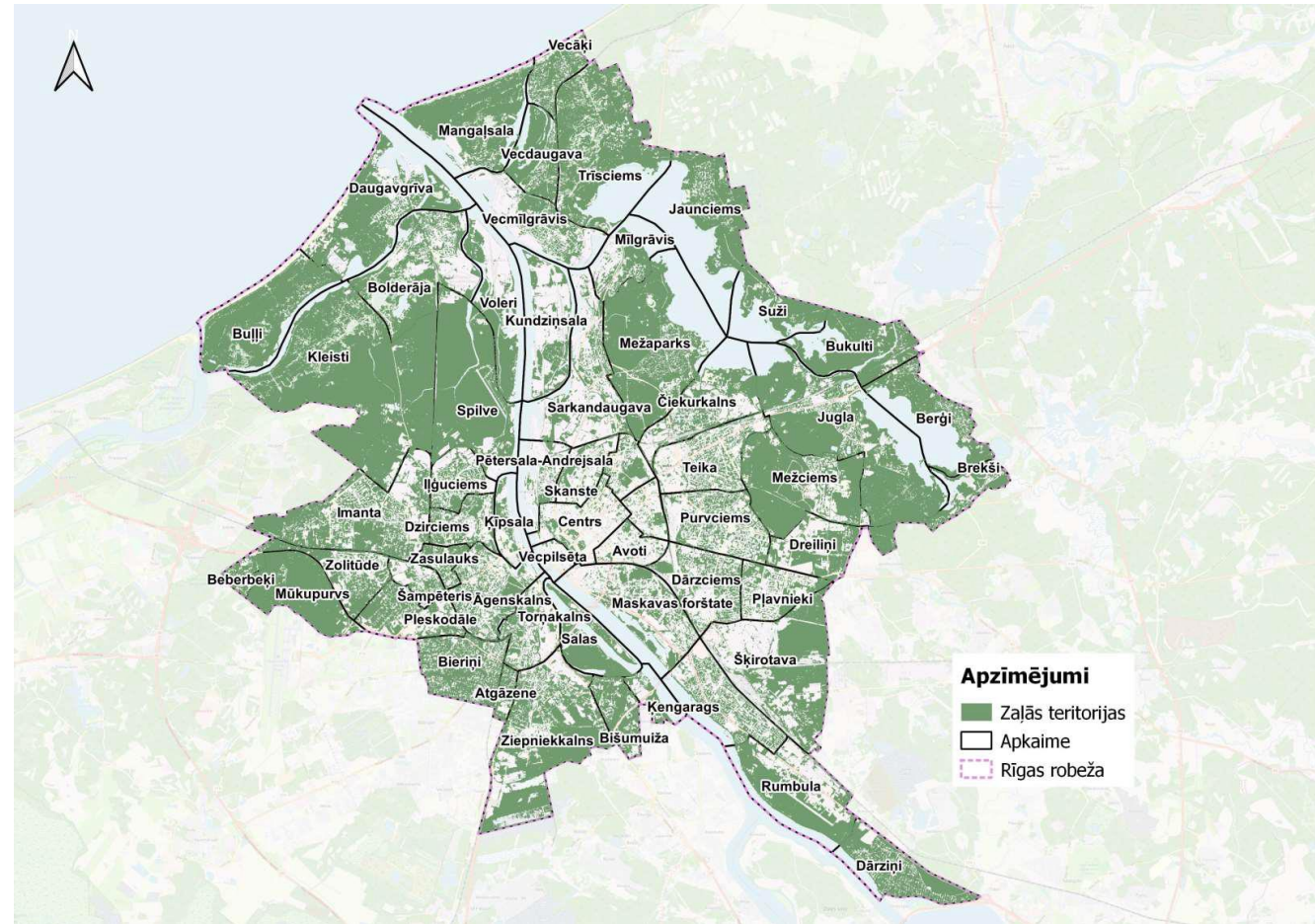


RĪGAS ZAĻĀS TERITORIJAS

Zaļā platība uz vienu iedzīvotāju: 153 m²

Lielākais izaicinājums: Rīgas centrs, kurā tikai 30% no NĪ pieder pašvaldībai

Tiks uzsākts darbs pie Rīgas zaļināšanas plāna





Dzīves kvalitāti veicinoša pilsētvide
(Pilsētvide)

DABISKĀS PĻAVAS



2023. gadā:
8ha platība

2023. gadā:
36 dabiskās pļavas



BIŠU STROPI

Lai veicinātu zaļās domāšanas un ekoloģisko projektu attīstību pilsētā, 2020.gadā uz Rīgas rātsnama 3. stāva āra terases tika izvietoti bišu stropi.





DABĀ BALSTĪTI RISINĀJUMI

Dabā balstītu un viedo risinājumu demonstrēšana pilsētu klimata noturības uzlabošanai pilsētā.

Zaļās infrastruktūras risinājumu testēšana:

- 2 zaļās sienas
- zaļais jumts
- 2 lietusdārzi
- zaļie parkleti u.c. mazāki elementi



Apzīmējumi
● Zaļā siena ▲ Lietusdārzs ■ Zaļais jumts □ Projekta pilotaktivitāšu zonas robeža



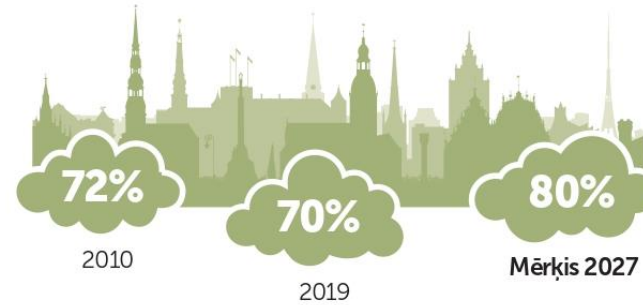
LABA VIDES KVALITĀTE UN NOTURĪGA PILSĒTAS EKOSISTĒMA KLIMATA PĀRMAIŅU MAZINĀŠANAI

MĒRĶIS

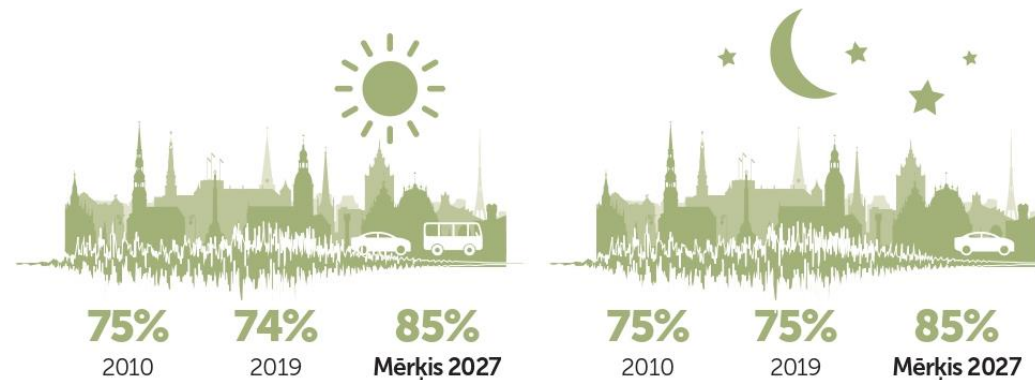
Radīt tādu vides kvalitāti, kas labvēlīgi ietekmē iedzīvotāju veselību, labsajūtu, un vēlmi būt fiziski, sociāli un ekonomiski aktīviem.

Veidot un uzturēt patīkamu, daudzveidīgu un klimata pārmaiņām pielāgotu vidi, kurā dabā balstīti risinājumi sekmē vides kvalitāti, pielāgošanos klimata pārmaiņām un klimata pārmaiņu mazināšanu.

IEDZĪVOTĀJU POZITĪVS VĒRTĒJUMS PAR GAISA KVALITĀTI APKAIMĒ



IEDZĪVOTĀJU POZITĪVS VĒRTĒJUMS PAR TROKŠŅA LĪMENI APKAIMĒ DIENĀ UN NAKTĪ





ZEMO EMISIJU ZONA

Lai samazinātu vides piesārņojumu un veicinātu sabiedrības pārvietošanās paradumu maiņu Rīgas pašvaldība līdz 2027.gadam ir apņēmusies ieviest Zemo emisiju zonu (ZEZ) pilsētas centrālajā daļā.

Galvenie ieguvumi:

- Trokšņu līmeņa un gaisa piesārņojuma samazinājums
- Videi draudzīgāku pārvietošanās veidu prioritizēšana
- Satiksmes drošības uzlabošana
- Publiskās ārtelpas attīstīšana



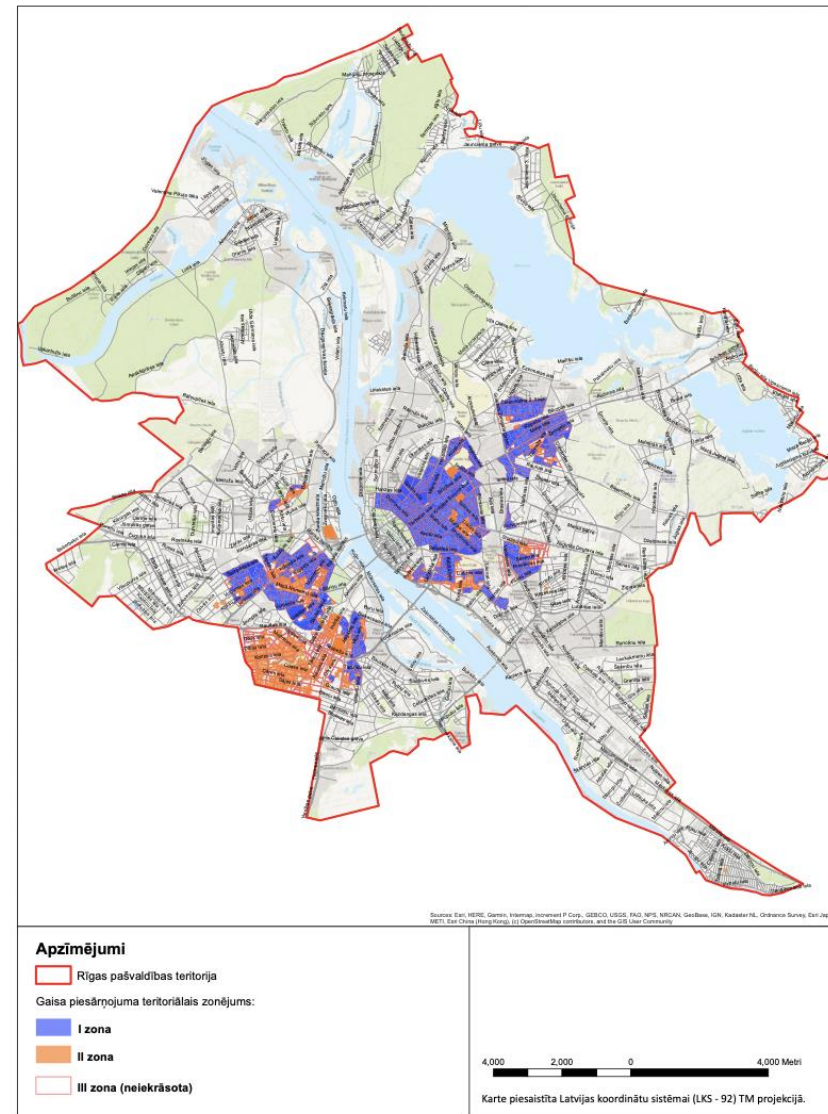


APKURES NOTEIKUMU MAIŅA

Blīvi apdzīvotās apkaimēs apkures sezonā pasliktinās gaisa kvalitāte, jo daudzas mājsaimniecības apsilda savus mājokļus ar novecojušām, neefektīvām un gaisu piesārņojošām apkures iekārtām.

Mērķis apkures noteikumu maiņai – **mazināt piesārņojumu un atkarību no gāzes.**

Teritoriālās zonas siltumapgādes veida izvēlei



IESPĒJAS

- Zaļā transformācija kā iespēja dzīves kvalitātes uzlabošanai
- Zaļais finansējums kā iespēja finansēt ilgtspējīgu attīstību



PALDIES!

Rīgas valstspilsētas pašvaldības izpilddirektors

Jānis Lange

